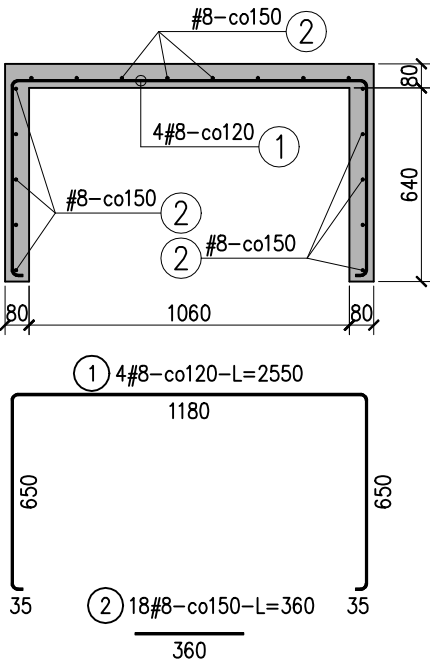


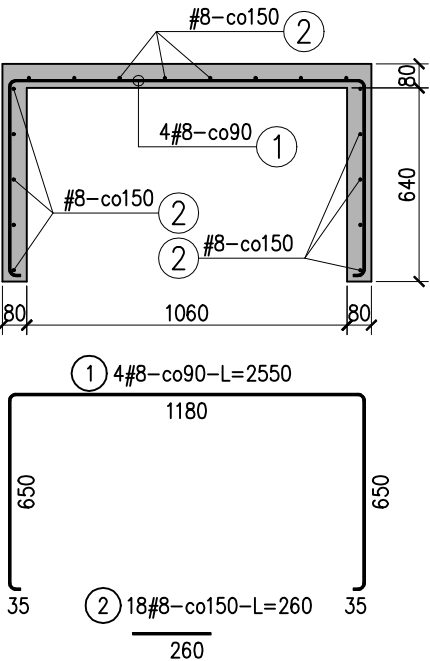
prefabrykat PFB-8A  
1:25



prefabrykat PFB-8A  
ZESTAWIENIE STALI

Nr pręta	Ø	Stal	Długość pręta	Liczba			Dł. łączna B500SP #8
				prętów na 1 poz.	pozycji	prętów łącznie	
[ - ]	[ mm ]	[ - ]	[ m ]		[ szt ]		[ m ]
prefabrykat PFB-8A							
1	8	B500SP	2,55	4	51	204	520,20
2	8	B500SP	0,36	18	51	918	330,48
Razem długość prętów						[ mb ]	850,68
Masa jednostkowa						[ kg/mb ]	0,395
Masa prętów dla danej średnicy						[ kg ]	336,0
Masa łącznie						[ kg ]	336,0

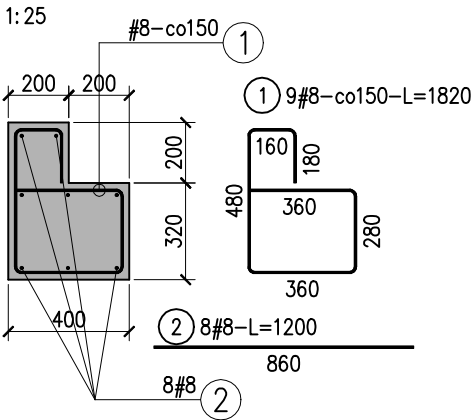
prefabrykat PFB-8B  
1:25



prefabrykat PFB-8B  
ZESTAWIENIE STALI

Nr pręta	Ø	Stal	Długość pręta	Liczba			Dł. łączna B500SP #8 [m]
				prętów na 1 poz.	pozycji	prętów łącznie	
[ - ]	[ mm ]	[ - ]	[ m ]		[ szt ]		
prefabrykat PFB-8B							
1	8	B500SP	2,55	4	4	16	40,80
2	8	B500SP	0,26	18	4	72	18,72
Razem długość prętów						[ mb ]	59,52
Masa jednostkowa						[ kg/mb ]	0,395
Masa prętów dla danej średnicy						[ kg ]	23,5
Masa łącznie						[ kg ]	23,5

prefabrykat  
SCHODY L=1220



SCHODY L=1200  
ZESTAWIENIE STALI

Nr pręta	Ø	Stal	Długość pręta	Liczba			Dł. łączna
				prętów na 1 poz.	pozycji	prętów łącznie	B500SP #8
[ - ]	[ mm ]	[ - ]	[ m ]	[ szt ]			[ m ]
prefabrykat SCHODY L=1220							
1	8	B500SP	1,82	9	1	9	16,38
2	8	B500SP	1,20	8	1	8	9,60
Razem długość prętów							[ mb ] 25,98
Masa jednostkowa							[ kg/mb ] 0,395
Masa prętów dla danej średnicy							[ kg ] 10,3
Masa łącznie							[ kg ] 10,3

UWAGI  
1. Wymiary w [mm]  
2. Wymiary skrajnych prefabrykatów dostosować po dokładnym ich rozplanowaniu, dostosowując się do rzeczywistych wymiarów pomieszczenia.  
BETON KLASY C20/25 (B25)  
STAL ZBROJENIOWA KLASY A-IIIIN (B500SP)  
otulina c=20mm

Inwestor: Gmina Szydłowiec, Rynek Wielki 1, 26-500 Szydłowiec			
Temat: Projekt Modernizacji Kina Górnik w Szydłowcu			
Adres: Szydłowiec, ul. Kościuszki 178, dz. nr ewid.: 4027/7, obręb: 0001 Szydłowiec			
Nazwa rysunku: PREFABRYKATY ZBROJENIE CZ.1			KW-13
Skala rysunku: 1:25		Nr rysunku:	
projektant: mgr inż. Paweł Olszewski <i>uprawnienia budowlane w spec. konstr.-bud. do projektowania bez ograniczeń</i>	Nr upr.:	Data:	Podpis:
	MAZ/0542/ POOK/12	12.2018	