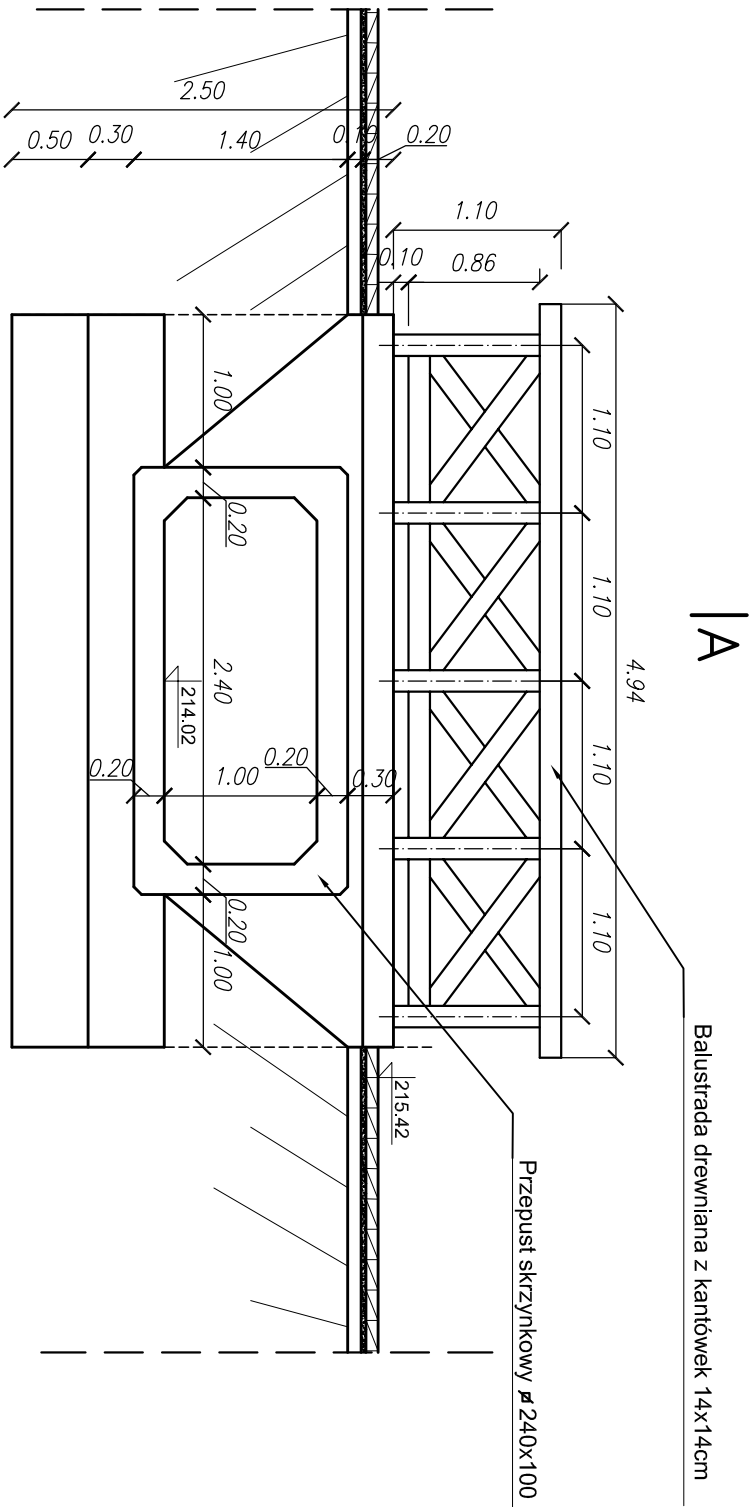
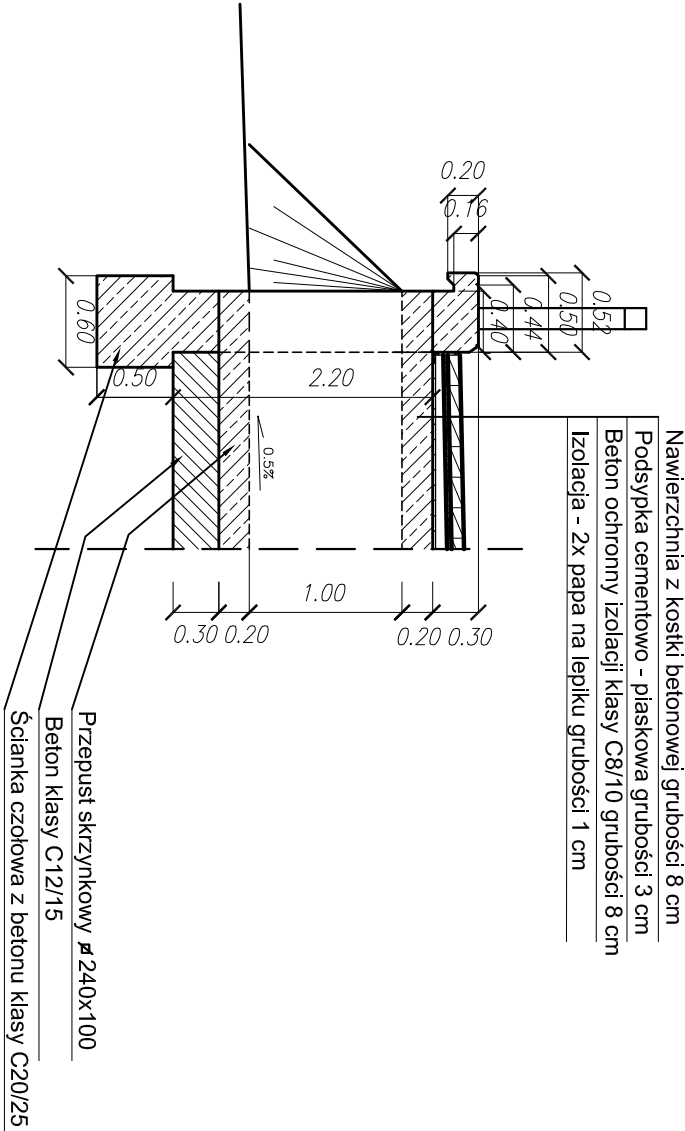


PRZEPUST SKRZYNKOWY Ø 240x100 SKALA 1:50
KM RZEKI 4+261.71

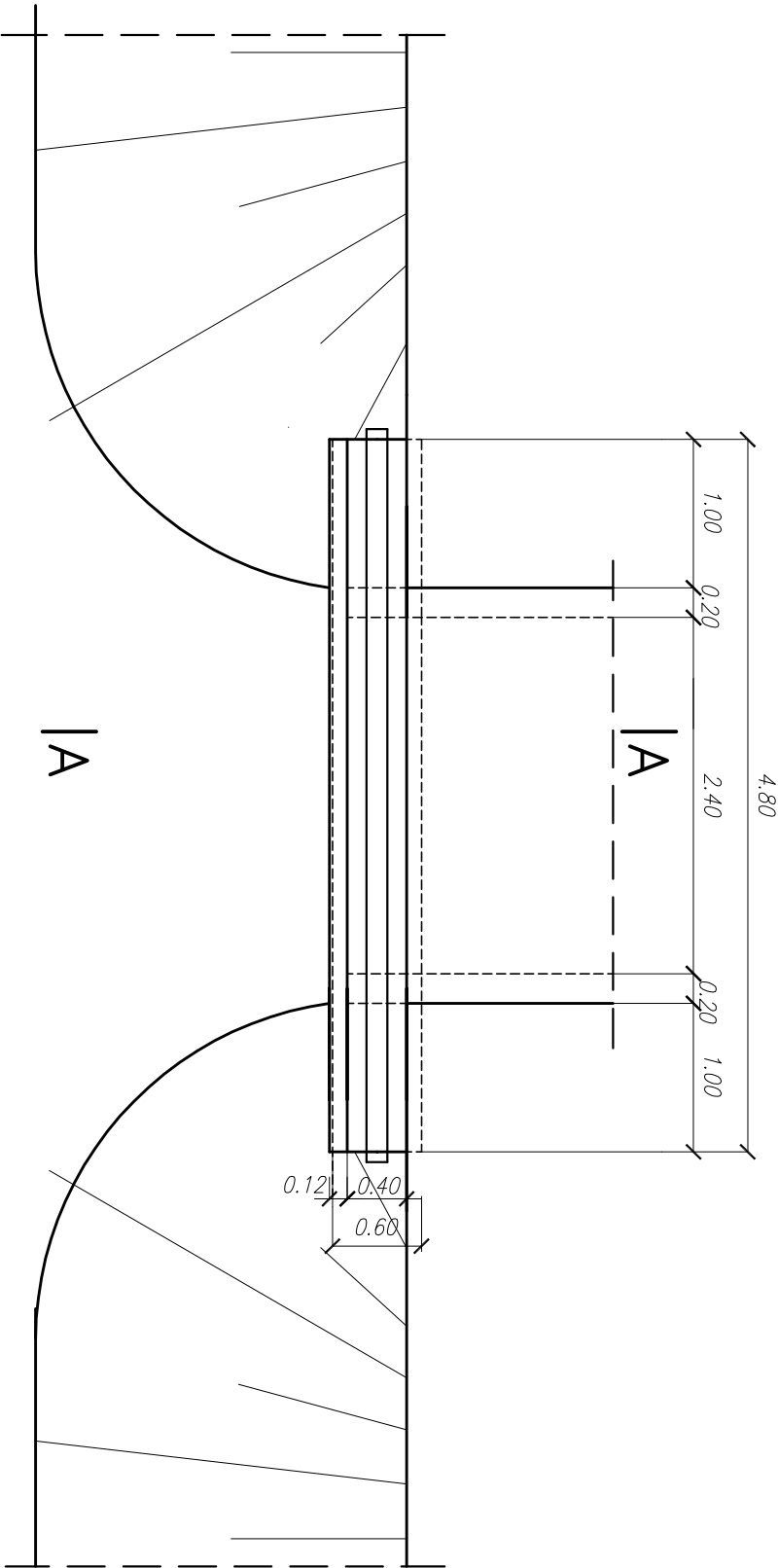
WIDOK Z PRZODU (TYŁU)



PRZEKRÓJ A-A



WIDOK Z GÓRY



Na skarpach oraz dnie wlotu i wylotu przepustu wykonać umocnienie z kamienia brukowego łamanego lub otaczaków grubości ok 10 cm na podsypce cementowo – piaskowej grubości 5 cm

Autor opracowania: mgr inż Leszek Śmigas			
27-215 Wąchock, ul. Leśna 11			
Investor: Gmina Szydłowiec, pl. Rynek Wielki 1,	Umowa o dzieło z dnia 08.03.2017r.		
Obiekt: Budowa gminnego ciągu pieszego wzdłuż rzeki Korzeniówki w Szydłowcu pomiędzy ulicą Sportową, a ulicą Narutowicza.			
Nazwa rysunku:	Szczegóły konstrukcyjne - przepust skrzynkowy		Rysunek nr 5.1
Opracował: (b. drogowa)	mgr inż. Lucyna Śmigas	(projs)	
Projektował: (b. drogowa)	mgr inż. Leszek Śmigas	nr upr. SWK / 0118 / PWOD / 05	(projs)
Sprawdził: (b. drogowa)	mgr inż. Andrzej Gała	nr upr. SWK / 0138 / POOD / 07	(projs)
			Data 28.09.2017r.