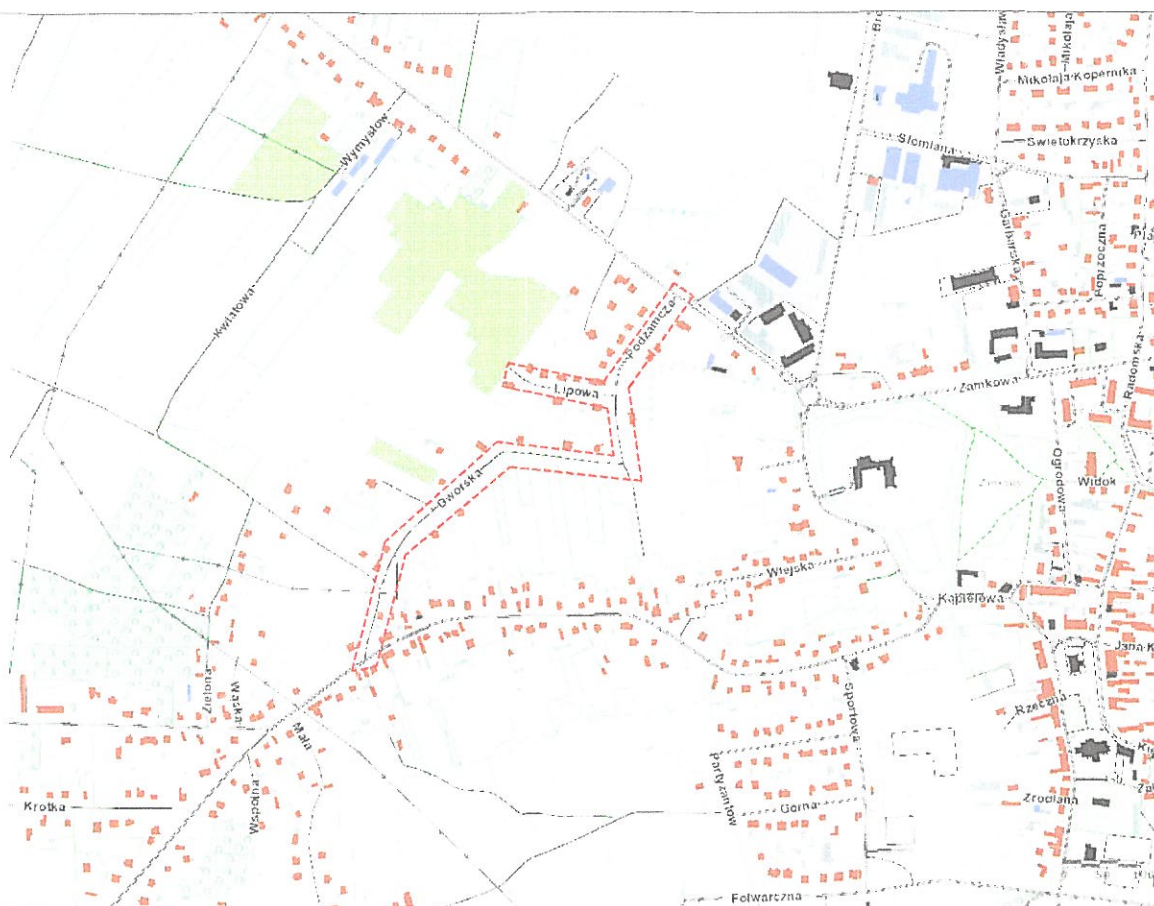
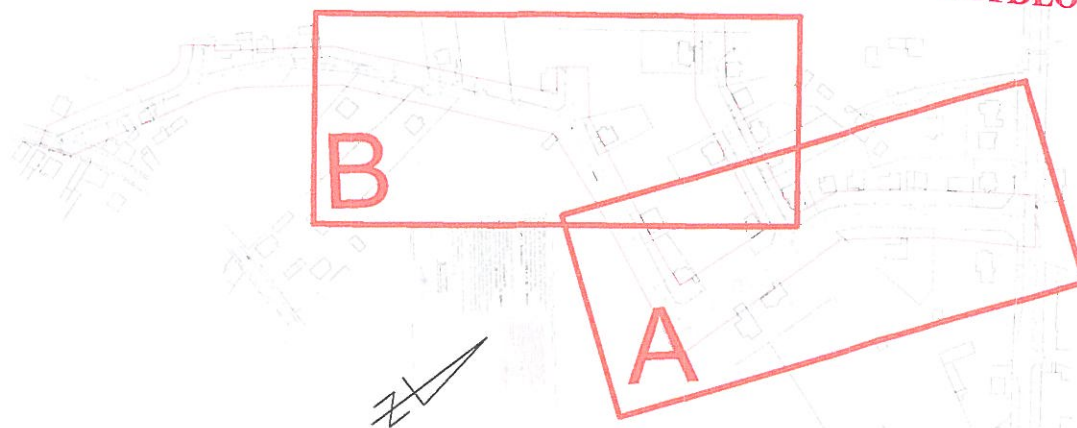


IV. CZĘŚĆ RYSUNKOWA

**STAROSTA
SZYDŁOWIECKI**



Projekt: **Budowa ulic Podzamcze, Lipowa i Dworska w Szydłowcu**

Tytuł opracowania: **Plan orientacyjny**

Data opracowania: 01/2016 Rys. nr: 1.0 Skala: 1:5000

Branża	Zespół projektowy	Imię i nazwisko	et uprawnien	podpis
drogowa	Opracował	M. Piotrowski	_____	
	Projektował	L. MATUSIEWICZ	21/Gd/2002	